

<http://rgf.brgm.fr>

Référentiel Géologique de la France

RST

25 Octobre 2018

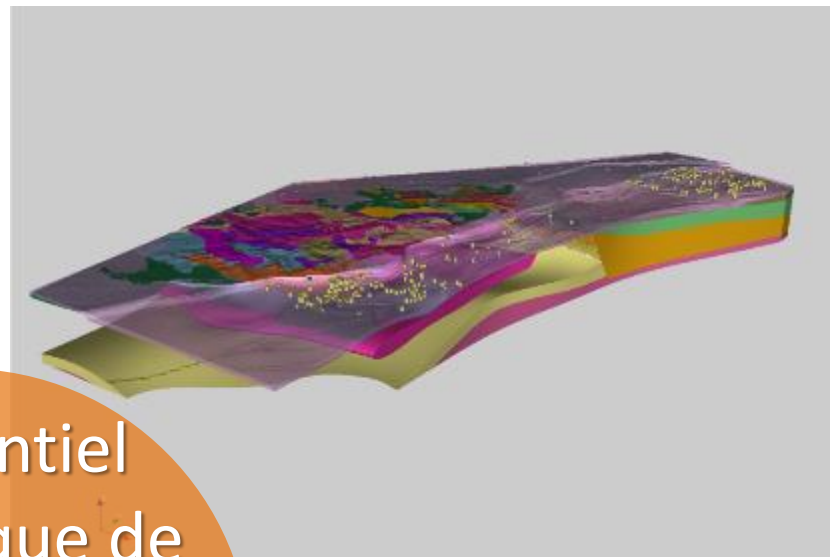




Table ronde du Référentiel Géologique de la France

14h00 – 14h15 : Présentation du Programme du RGF (Laurent Jolivet, Pierre Nehlig)

14h15 – 14h45 : Retour d'expérience sur le chantier Pyrénées et principaux résultats de ce projet en cours (Thierry Baudin et Florence Cagnard)

14h45 – 15h00 : *RGF Chantier Pyrénées – mise en cohérence des formations superficielles à l'échelle de 1/50 000 : méthodologie et perspectives, H. Tissoux [et al.]*

15h00- 15h30 : Présentation du Chantier Alpes et bassins périphériques (Stéphane Guillot et Denis Thiéblemont)

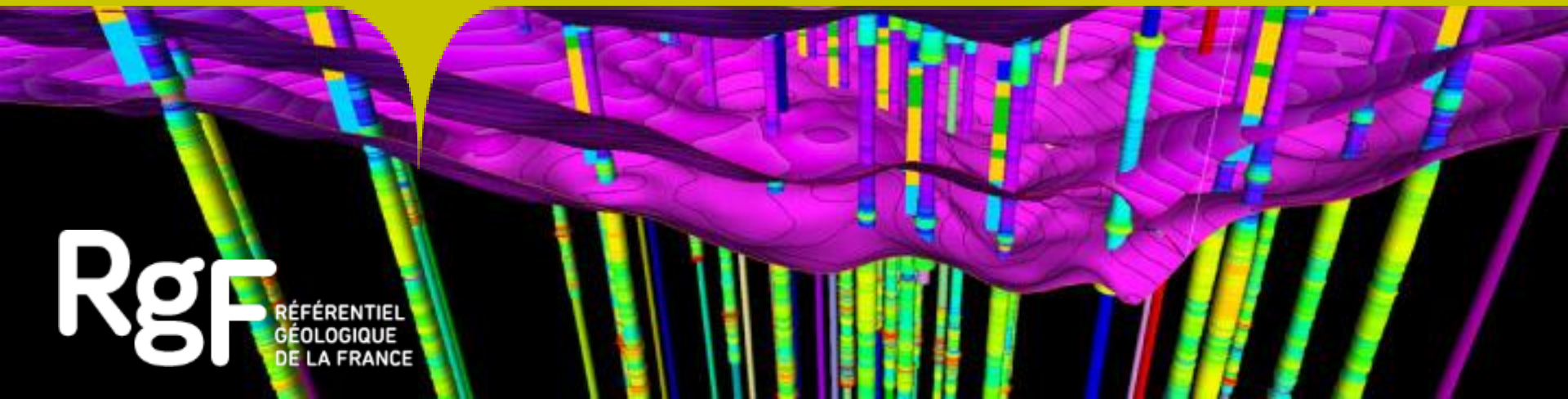
15h30 – 15h45 : *The deep structures of the Alpine arc: a review of the CIFALPS experiment, S. Guillot [et al.]*

16h30 -17h00 : Présentation du Chantier Bassin parisien (Pascal Audigane et Florence Quesnel)

17h00- 18h00 : Echange avec les participants sur ce programme national, les chantiers, les objectifs, les moyens,... et plus généralement sur la Connaissance du sous-sol national



Améliorer la connaissance du sous-sol national et développer une nouvelle infrastructure géoscientifique pour mieux répondre aux besoins



Mission

RGF = Programme scientifique qui répond à la Mission de service géologique national confiée au BRGM et déclinée dans le contrat d'objectif

- « Le BRGM a pour mission de *conduire des recherches fondamentales et appliquées concernant le sol et le sous-sol* et de mener des actions d'expertise et des actions de développement technologique et industriel dans ce domaine. Il exerce, notamment, les fonctions de *service géologique national*.
- Il est chargé :
 - 1. *D'exécuter ou de faire exécuter sous sa direction toutes recherches de nature à faire progresser les sciences de la Terre et leurs applications* et de participer aux programmes de recherche mis en place par la Communauté européenne ou par les organismes internationaux de recherche ;
 - 2. *De développer la connaissance géologique du territoire national, d'en établir la carte géologique* générale et d'élaborer une documentation hydrogéologique systématique ;
 - 3. *De recueillir, directement ou auprès d'autres détenteurs, valider, archiver et mettre à la disposition des usagers sous une forme appropriée les informations couvrant le territoire national ainsi que le plateau continental, parmi lesquelles celles concernant les fouilles, forages et levés géologiques recueillis en application du code minier ;*
 - 4. *De développer les méthodes d'analyse, de modélisation et d'exploitation de ces données ;*
 -»

DÉCRET N°59-1205 DU 23 OCTOBRE 1959 RELATIF À L'ORGANISATION ADMINISTRATIVE ET FINANCIÈRE DU BRGM - VERSION CONSOLIDÉE AU 04 DÉCEMBRE 2015 – ARTICLE 1

Vision

Nouvelle vision débattue lors d'un colloque en 1997 associant le BRGM, ses tutelles et les parties prenantes

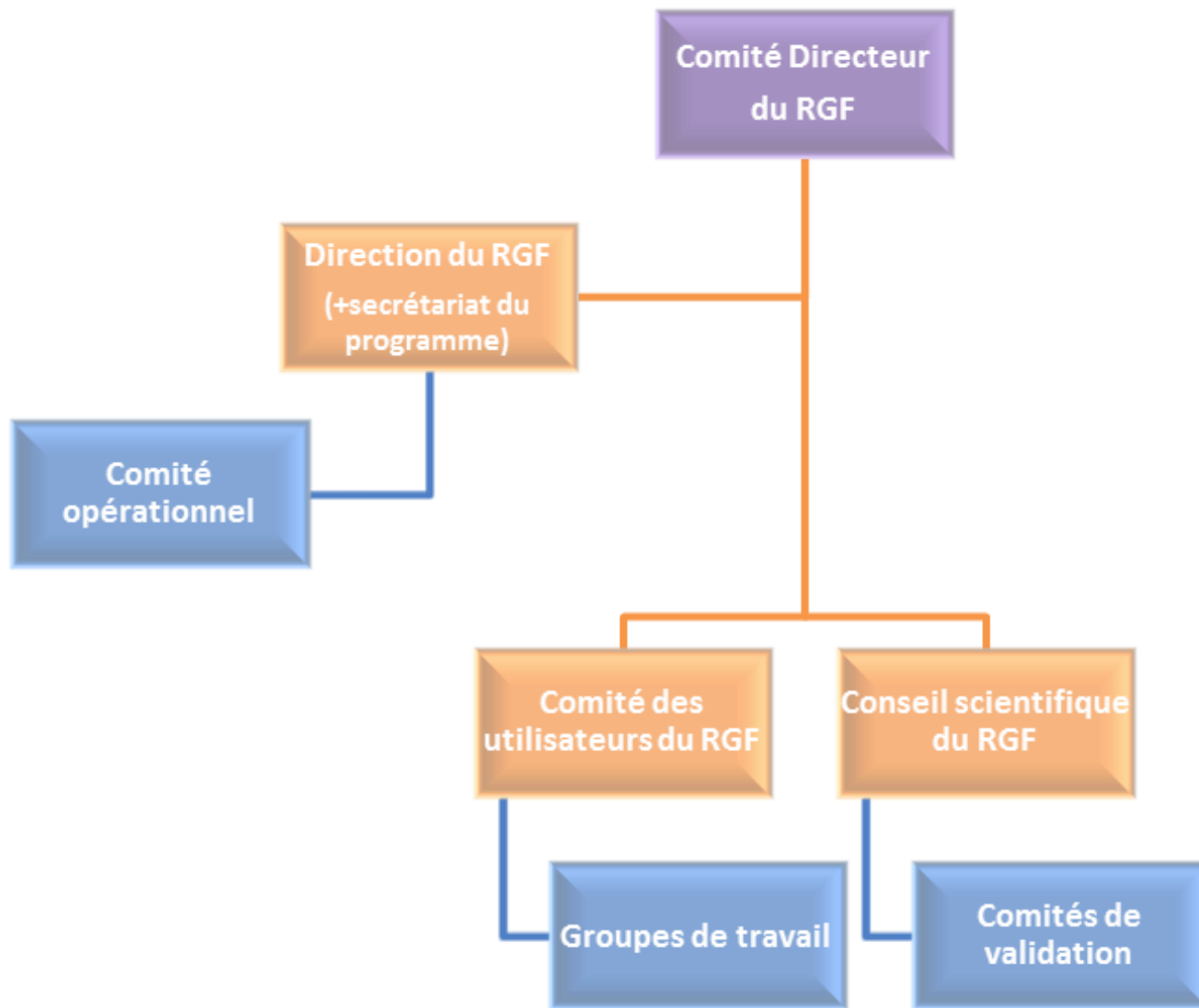
→ décision de ne pas lancer un programme de cartographie à 1/25 000 en relai du programme au 1/50 000 mais de doter le territoire national d'une connaissance géologique tridimensionnelle (géométries 3D + propriétés physico-chimiques + adaptées aux besoins)

- *Colloque 12-13 Mai 2011 : Conférences/Débats avec tutelles et parties prenantes « de la carte au RGF »*
- *Colloque 18-19 Juin 2013 - Retour d'expérience Démonstrateur Vosges Fossé Rhénan (Cité des Sciences, la Villette, + BRGM)*
- *Lancement Chantier Pyrénées 19 Novembre 2013 – OMP Toulouse*

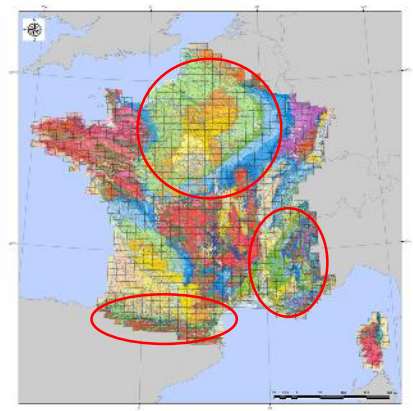
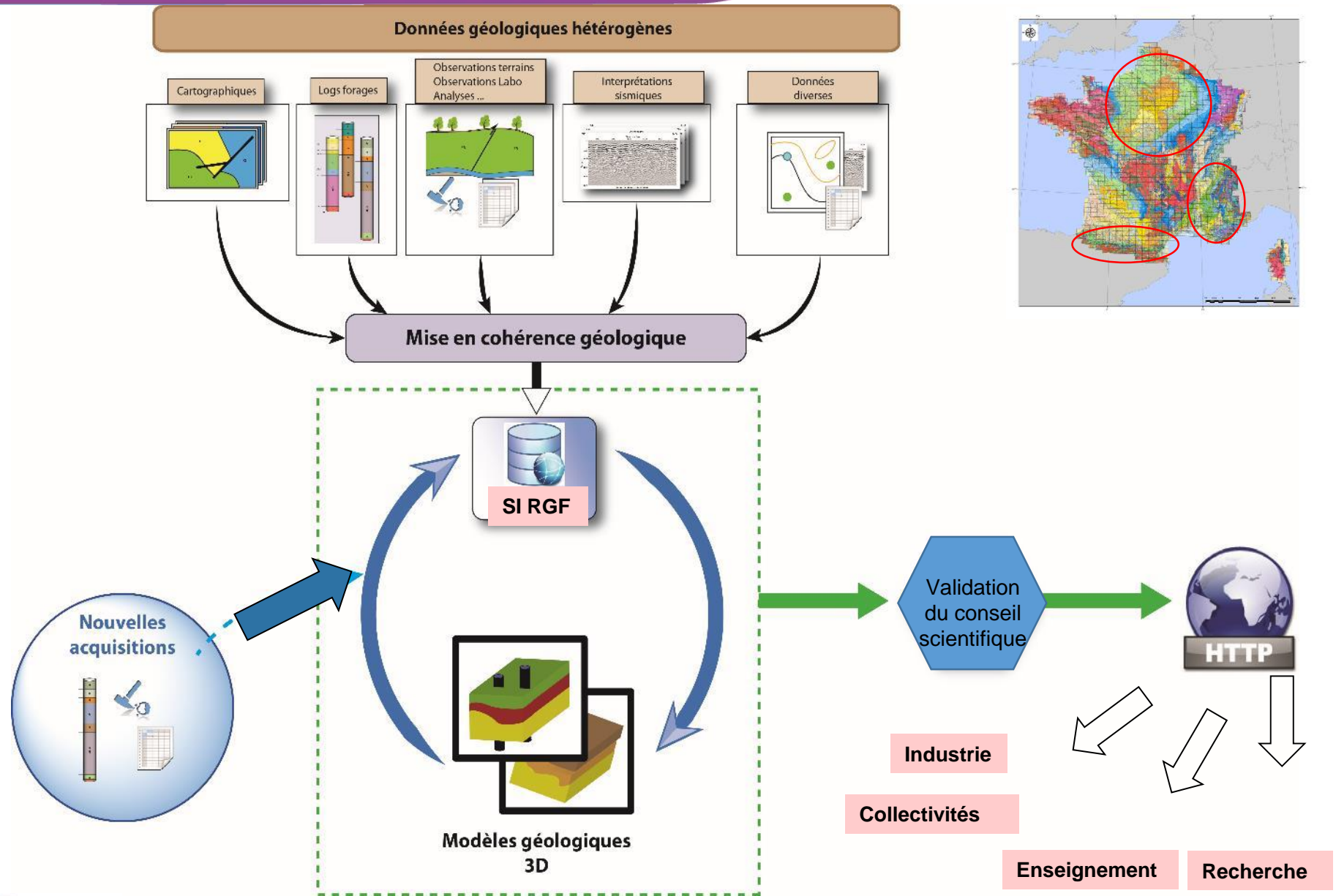
Stratégie

- Approche par grands chantiers régionaux pour lever les verrous scientifiques
- Avec une communauté élargie (BRGM + partenariats académiques, industriels...)
- Mise en place d'une nouvelle chaîne de production : numérisations, acquisitions, validation, capitalisation, analyses/modélisations, mise à dispositions, nouveaux services...avec SI et outils

Gouvernance



Organisation d'un chantier RGF



PÉRIMÈTRE DU SYSTÈME D'INFORMATION GÉOLOGIQUE

- Les données d'observation et de mesures de terrain
- Les données relatives aux ouvrages souterrains (sondages, forages...) dans leurs composantes géologiques, géophysiques et géotechniques
- Les données géophysiques (BD gravimétrie, BD aéroportées, BD sismiques, BD marines,...)
- Les cartes géologiques
- Les modèles géologiques 3D

Fonctionnement par AMI

Pour la sélection des chantiers

- AMI 2013 → Chantier Pyrénées
- AMI 2017 → Nouveau chantier
 - → Chantier Bassin parisien
 - → Chantier Alpes et Bassins périphériques

Pour la sélection des Masters et Thèses financées dans le cadre du programme

- 4 AMI Pyrénées
- AMI 2018 Alpes
- AMI 2019 Alpes et Bassin parisien

LE RGF

Le Référentiel Géologique de la France une ambition fédératrice pour la communauté des géosciences

L'objectif du RGF est de représenter la connaissance géologique de la France en trois dimensions, au sein d'une plateforme d'intégration, d'analyse, d'échange et de diffusion collaborative, facilement accessible et évolutive.

▶ Découvrir le Référentiel Géologique de la France

Le Référentiel Géologique de la France

Prolongement de la carte géologique de la France, le Référentiel Géologique de la France (RGF) vise à fournir une information géologique 3D, numérique, homogène et cohérente sur l'ensemble du territoire national. Une ambition fédératrice pour la communauté des géosciences.

Le développement de nos sociétés a toujours été contraint par la nature du sous-sol et de ses ressources. La connaissance du sous-sol permet de répondre à des enjeux sociétaux multiples : aménagement du sol et du sous-sol, gestion des ressources en eau et en minéraux, recherche et stockage de ressources énergétiques, stockage de déchets, prévention des risques et protection des populations et de l'environnement, etc.

Pour répondre aux besoins de la société, le Référentiel Géologique de la France vise à passer d'une information scientifique en deux dimensions à une représentation multi-échelles de la connaissance géologique de la France, numérique, homogène, cohérente, et en trois dimensions. Les données du RGF seront intégrées au sein d'un système d'information collaboratif permettant l'échange, la diffusion et l'accès à la connaissance géoscientifique.

Le RGF, programme pluri-décennal porté par le BRGM, mobilise l'ensemble de la communauté géoscientifique française.

<http://rgf.brgm.fr>

Toutes les actualités



21/09/2018
Le RGF à la 26ème RST



02/07/2018
Parution de la carte géologique RGF
Aubagne - Marseille



31/05/2018
Le nouveau Conseil Scientifique du
RGF



28/04/2018
Retour sur la journée Pyrénées 2018

▶ Toutes les actualités



Table ronde du Référentiel Géologique de la France

14h00 – 14h15 : Présentation du Programme du RGF (Laurent Jolivet, Pierre Nehlig)

14h15 – 14h45 : Retour d'expérience sur le chantier Pyrénées et principaux résultats de ce projet en cours (Thierry Baudin et Florence Cagnard)

14h45 – 15h00 : *RGF Chantier Pyrénées – mise en cohérence des formations superficielles à l'échelle de 1/50 000 : méthodologie et perspectives, H. Tissoux [et al.]*

15h00- 15h30 : Présentation du Chantier Alpes et bassins périphériques (Stéphane Guillot et Denis Thiéblemont)

15h30 – 15h45 : *The deep structures of the Alpine arc: a review of the CIFALPS experiment, S. Guillot [et al.]*

16h30 -17h00 : Présentation du Chantier Bassin parisien (Pascal Audigane et Florence Quesnel)

17h00- 18h00 : Echange avec les participants sur ce programme national, les chantiers, les objectifs, les moyens,... et plus généralement sur la Connaissance du sous-sol national