

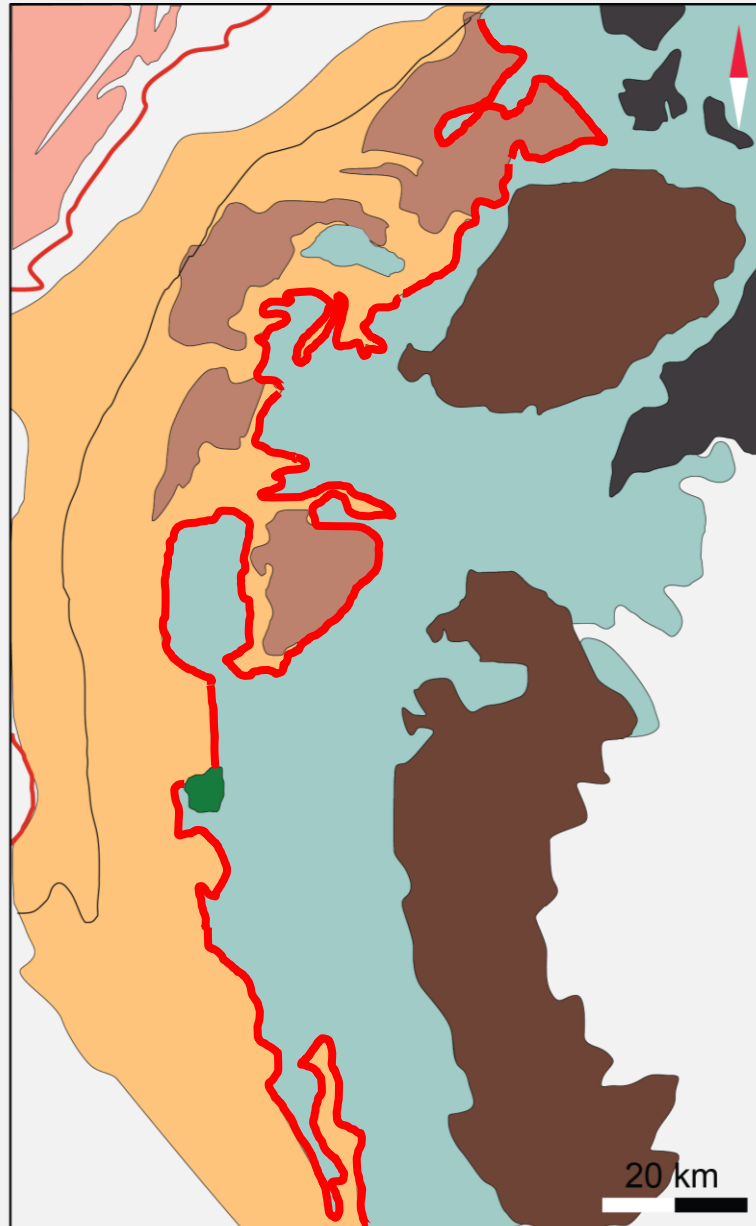
# RELATIONS INTIMES ENTRE UN CONTINENT ET UN OCÉAN

LE CONTACT BRIANÇONNAIS SCHISTES LUSTRÉS REVISITÉ EN 3D

**Proposition de thèse pour l'AMI RGF 2020**

Philippe Agard et Alexis Plunder

# UN CONTACT MAJEUR MAIS MAL CONNU

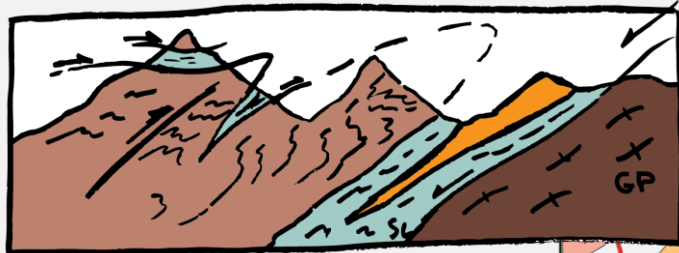


Le contact Briançonnais / Schistes Lustrés est un marqueur fondamental dans la tectonique Alpine.

**Quid de sa structure en 3D ?**

→ Etude structurale détaillé (7 coupes clefs)

# 7 COUPES CLEF POUR AVANCER

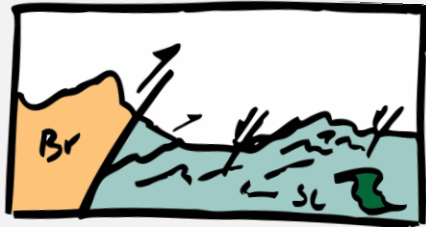
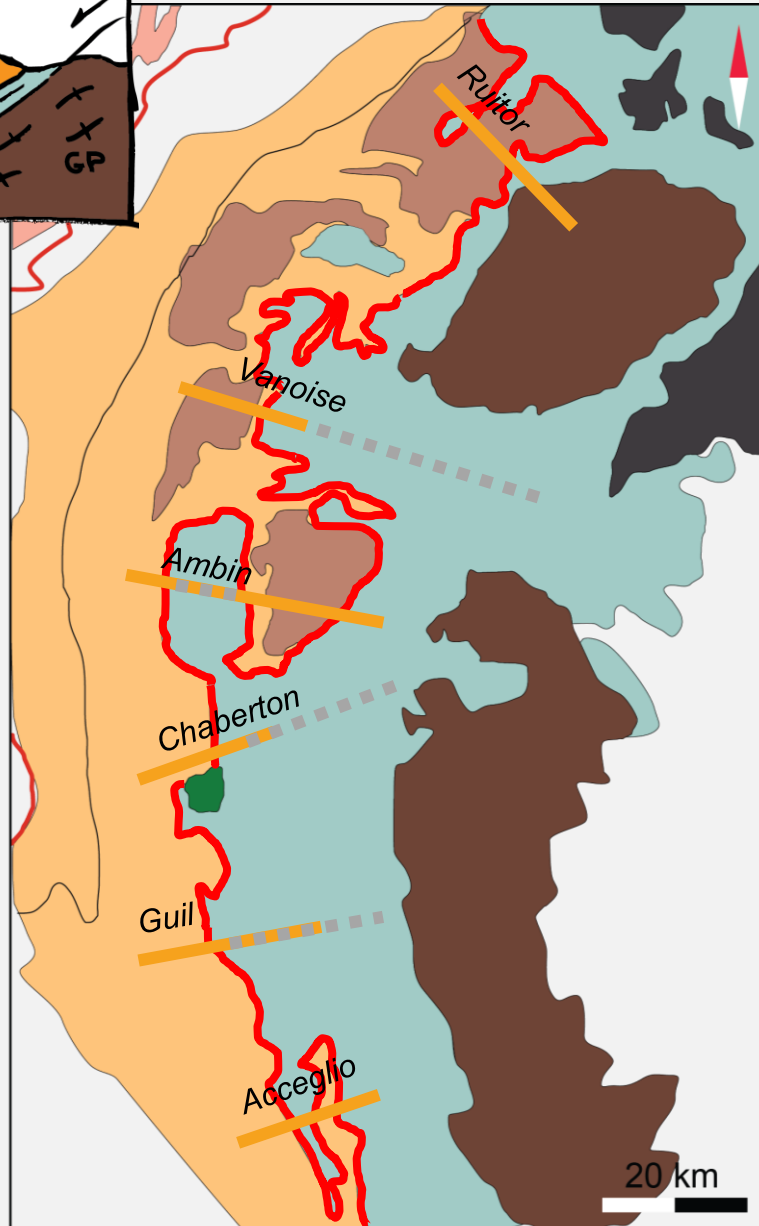


Domaine Liguro Piemontais

Schistes Lustrés, unités océaniques

Ophiolite du Chenaillet

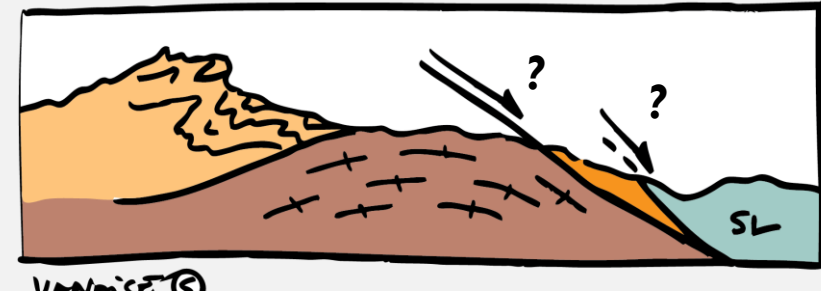
Sésia



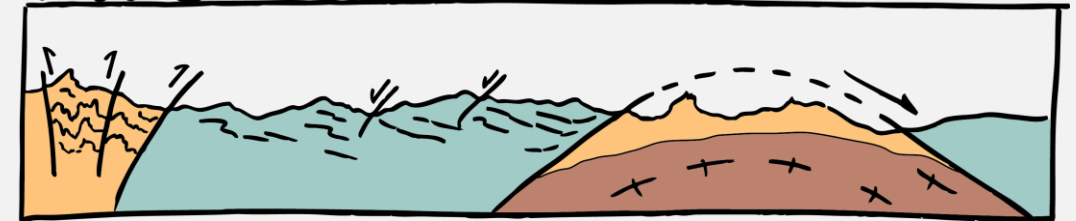
CHABERTON (3)



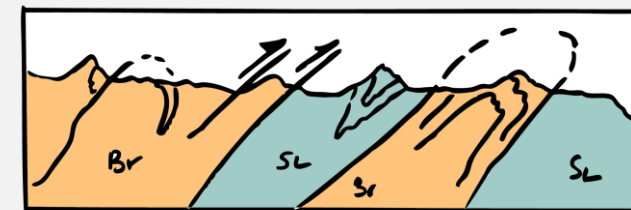
Guil (2)



VANOISE (5)



AMBIN (4)



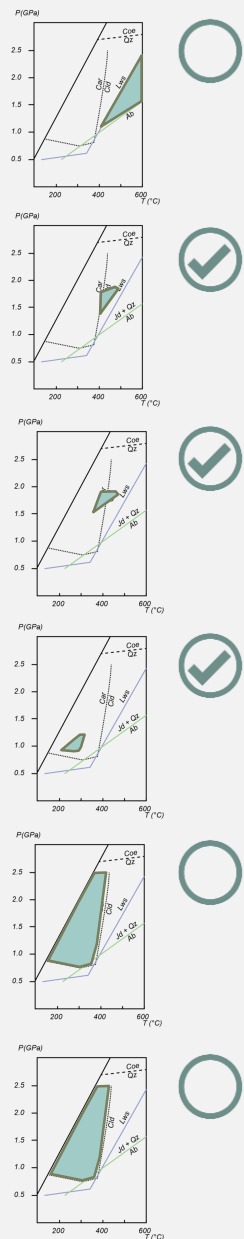
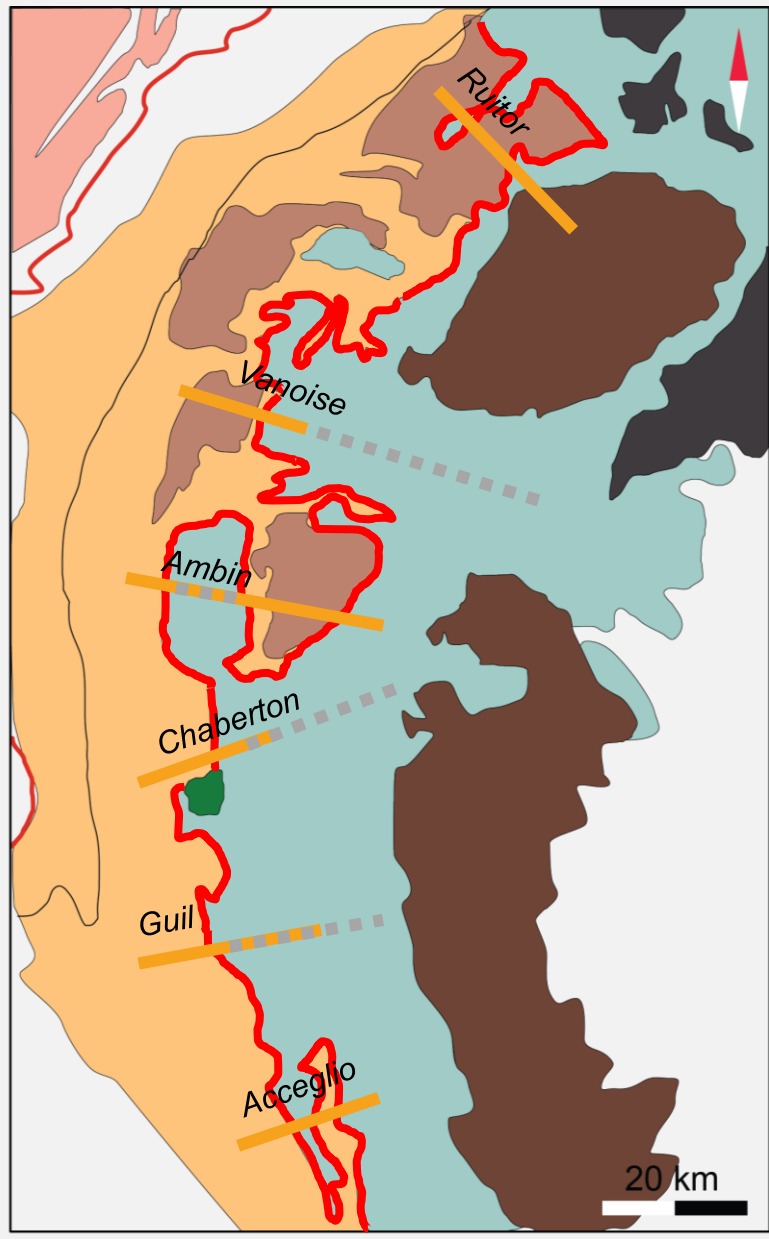
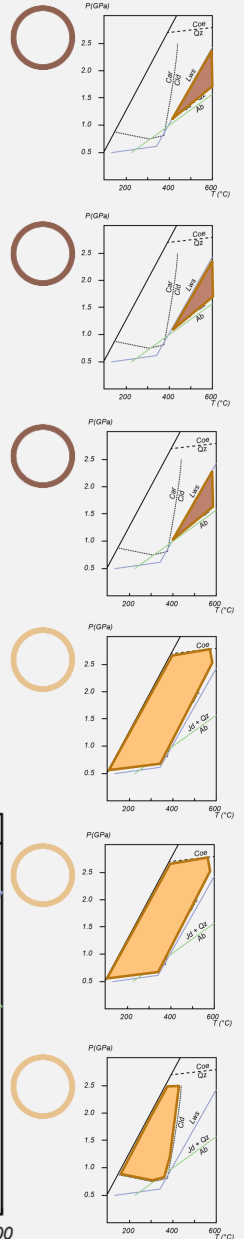
ACEGLIO (1)

Le contact Briançonnais / Schistes Lustrés est un marqueur fondamental dans la tectonique Alpine.

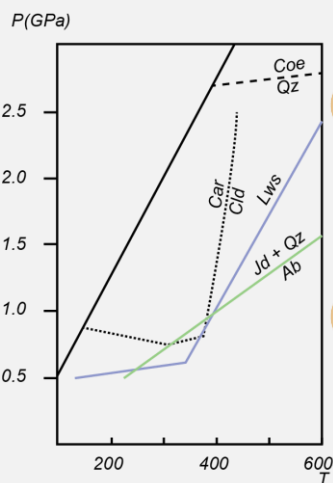
**Quid de sa structure en 3D ?**

→ Etude structurale détaillé (7 coupes clefs)

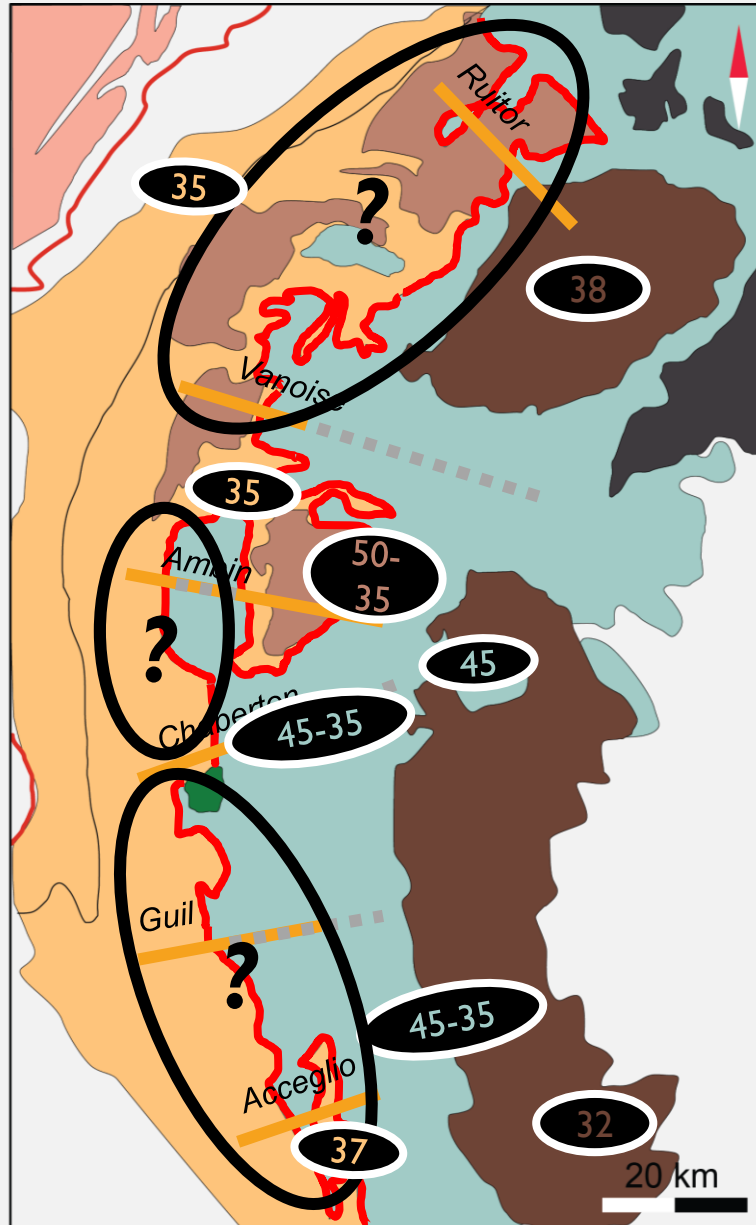
# ESTIMATIONS PT QUANTITATIVES DE PART ET D'AUTRE : INEXISTANTES DANS LE BRIANÇONNAIS, OK DANS LES SL (PT + TMAX)



- Le contact Briançonnais / Schistes Lustrés est un marqueur fondamental dans la tectonique Alpine.
- **Quid de sa structure en 3D ?**
- ✓ → Etude structurale détaillé (7 coupes clefs)
- **Quelle signification dans la dynamique d'exhumation des unités continentale et océanique** (il existe des secteurs où le contact précoce est encore visible)
- ✓ → Etude pétrologique = condition enfouissement et exhumation
- 
- 



# TIMING DE L'EXHUMATION ? CONNU EN PARTIE DANS LES SL, MAL CONTRAINT DANS LE BRIANÇONNAIS



Le contact Briançonnais / Schistes Lustrés est un marqueur fondamental dans la tectonique Alpine.

**Quid de sa structure en 3D ?**

→ Etude structurale détaillée (7 coupes clefs)

**Quelle signification dans la dynamique d'exhumation des unités continentale et océanique** (il existe des secteurs où le contact précoce est encore visible)

→ Etude pétrologique = condition enfouissement et exhumation

**Nécessité de calage temporel**

→ Géochronologie systématique Rb/Sr