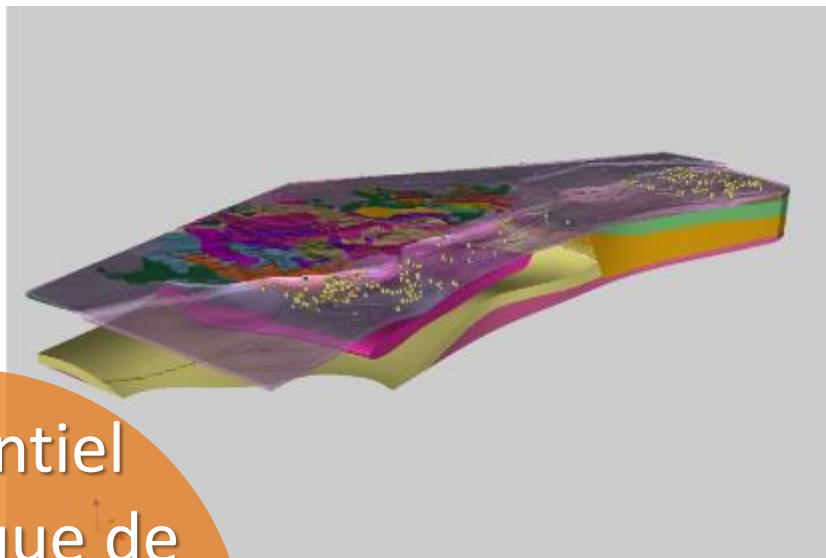


<http://rgf.brgm.fr>



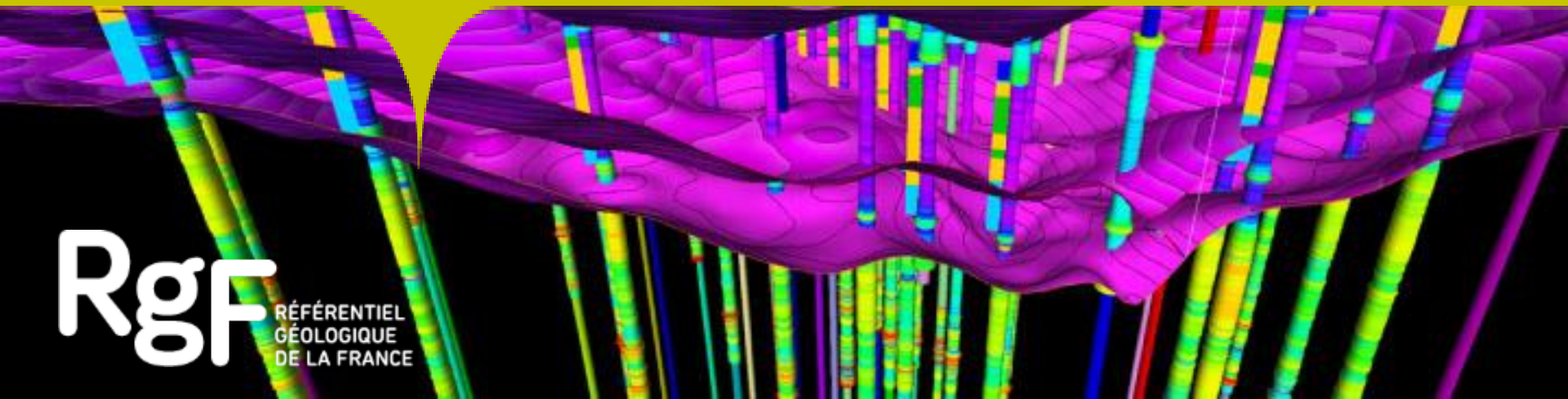
Référentiel Géologique de la France

Atelier Chantier Bassin
parisien
24 Janvier 2019





Améliorer la connaissance du sous-sol national et développer une nouvelle infrastructure géoscientifique pour mieux répondre aux besoins



Mission

RGF = Programme scientifique qui répond à la Mission de service géologique national confiée au BRGM et déclinée dans le contrat d'objectif

- « Le BRGM a pour mission de *conduire des recherches fondamentales et appliquées concernant le sol et le sous-sol* et de mener des actions d'expertise et des actions de développement technologique et industriel dans ce domaine. Il exerce, notamment, les fonctions de *service géologique national*.
- Il est chargé :
 - 1. *D'exécuter ou de faire exécuter sous sa direction toutes recherches de nature à faire progresser les sciences de la Terre et leurs applications* et de participer aux programmes de recherche mis en place par la Communauté européenne ou par les organismes internationaux de recherche ;
 - 2. *De développer la connaissance géologique du territoire national, d'en établir la carte géologique* générale et d'élaborer une documentation hydrogéologique systématique ;
 - 3. *De recueillir, directement ou auprès d'autres détenteurs, valider, archiver et mettre à la disposition des usagers sous une forme appropriée les informations couvrant le territoire national ainsi que le plateau continental, parmi lesquelles celles concernant les fouilles, forages et levés géologiques recueillis en application du code minier ;*
 - 4. *De développer les méthodes d'analyse, de modélisation et d'exploitation de ces données ;*
 -»

DÉCRET N°59-1205 DU 23 OCTOBRE 1959 RELATIF À L'ORGANISATION ADMINISTRATIVE ET FINANCIÈRE DU BRGM - VERSION CONSOLIDÉE AU 04 DÉCEMBRE 2015 – ARTICLE 1

Vision

Nouvelle vision débattue lors d'un colloque en 1997 associant le BRGM, ses tutelles et les parties prenantes

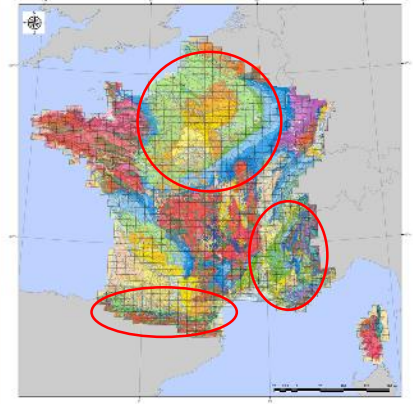
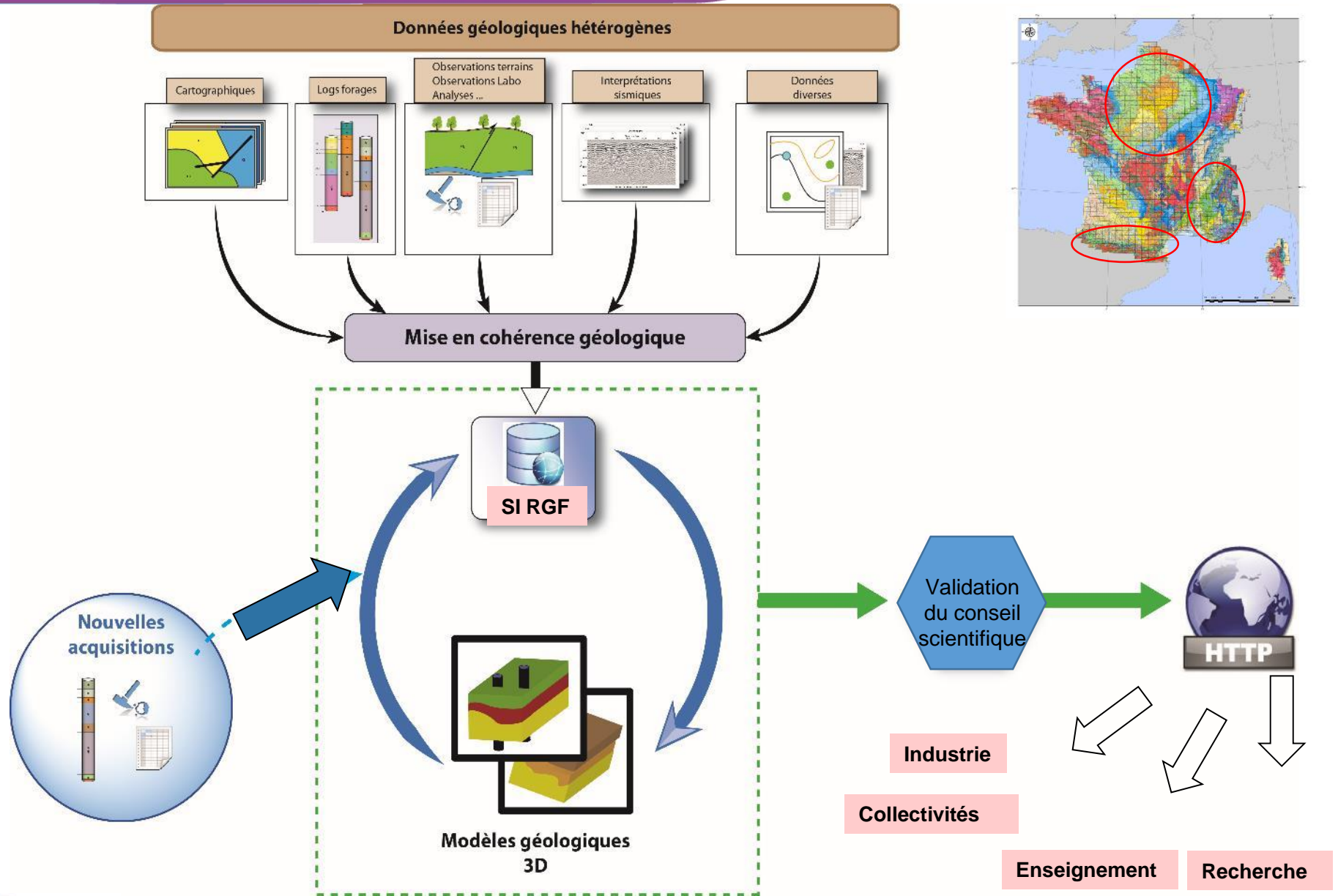
→ décision de ne pas lancer un programme de cartographie à 1/25 000 en relai du programme au 1/50 000 mais de doter le territoire national d'une connaissance géologique tridimensionnelle (géométries 3D + propriétés physico-chimiques + adaptées aux besoins)

- *Colloque 12-13 Mai 2011 : Conférences/Débats avec tutelles et parties prenantes « de la carte au RGF »*
- *Colloque 18-19 Juin 2013 - Retour d'expérience Démonstrateur Vosges Fossé Rhénan (Cité des Sciences, la Villette, + BRGM)*
- *Lancement Chantier Pyrénées 19 Novembre 2013 – OMP Toulouse*

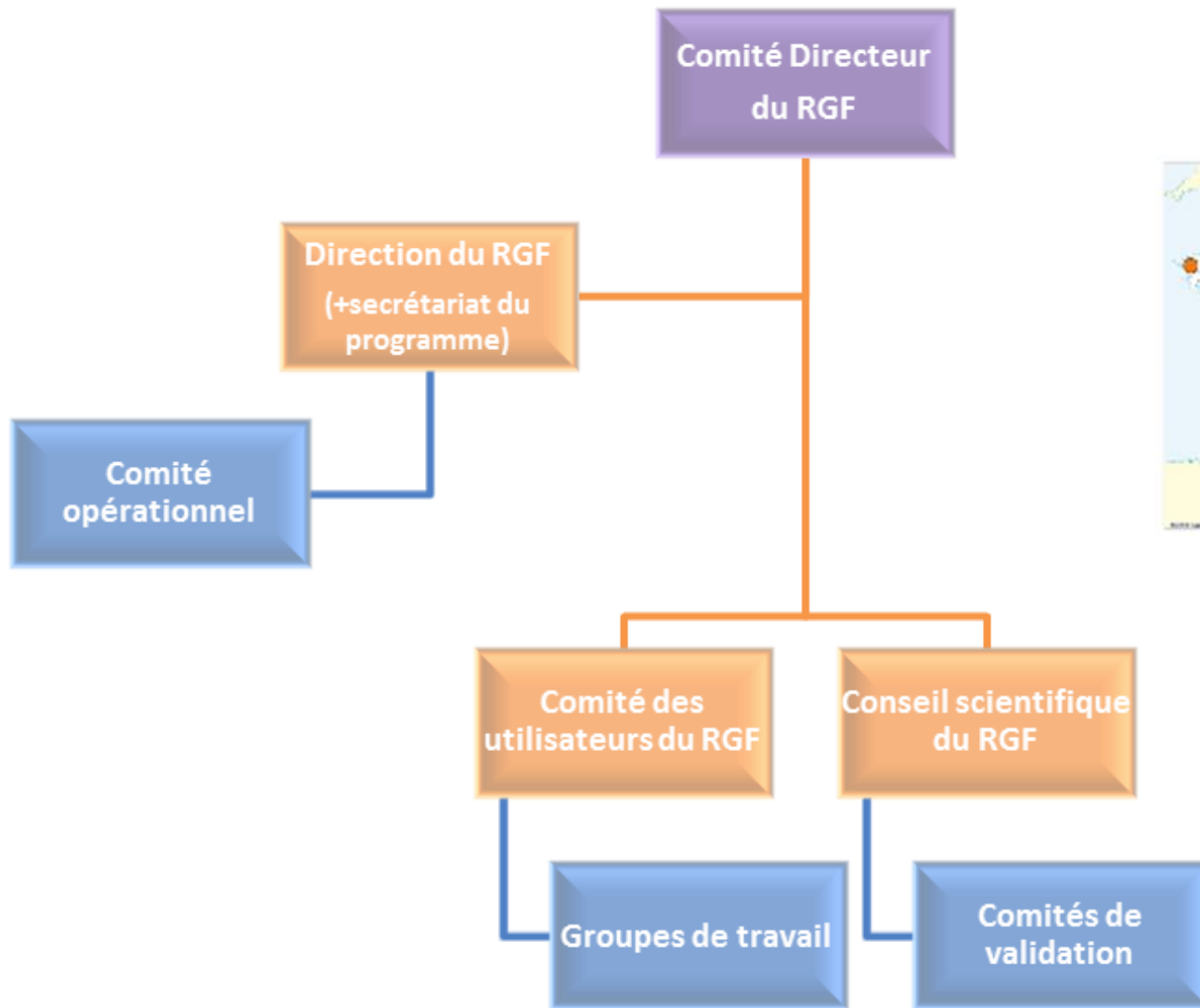
Stratégie

- Approche par grands chantiers régionaux pour lever les verrous scientifiques
- Avec une communauté élargie (BRGM + partenariats académiques, industriels...)
- Mise en place d'une nouvelle chaîne de production : numérisations, acquisitions, validation, capitalisation, analyses/modélisations, mise à disposition, nouveaux services...avec SI et outils

Organisation d'un chantier RGF



Gouvernance



Fonctionnement par AMI

Pour la sélection des chantiers

- AMI 2013 → Chantier Pyrénées
- AMI 2017 → Nouveau chantier
 - → Chantier Bassin parisien
 - → Chantier Alpes et Bassins périphériques

Pour la sélection des Masters et Thèses financées dans le cadre du programme

- 4 AMI Pyrénées (13 thèses et 34 Masters)
- AMI 2018 Alpes
- AMI 2019 Alpes et Bassin parisien

AMI pour le financement de Thèses de doctorat et de Masters 2

Chantier Alpes et bassins périphériques et Chantier Bassin parisien

Pour le Chantier Bassin parisien, le présent AMI concerne la soumission de demandes de

- financement de 8 Masters 2,
- financement de 2 Thèses,
- co-financements de Thèses (nombre non fixé).

Fléchage thématique et géographique suivant :

- focus sur le Cénozoïque (Tertiaire et Quaternaire) et plus particulièrement le Grand Paris, les autres formations (Mésozoïque et socle) seront abordées ultérieurement lors des prochains AMI.
- Les demandes pourront couvrir des thèmes fondamentaux comme des questions plus appliquées.

Calendrier prévisionnel AMI

Lancement de l'AMI Masters et Thèses	20 Décembre 2018
Date limite de retour des propositions	25 Février 2019
Sélection des sujets par le CS-RGF	Fin mars 2019
Notification des avis	Avril 2019
Validation candidats	Eté-automne 2019
Signature des conventions	Automne 2019

➤ AMI Annuel