

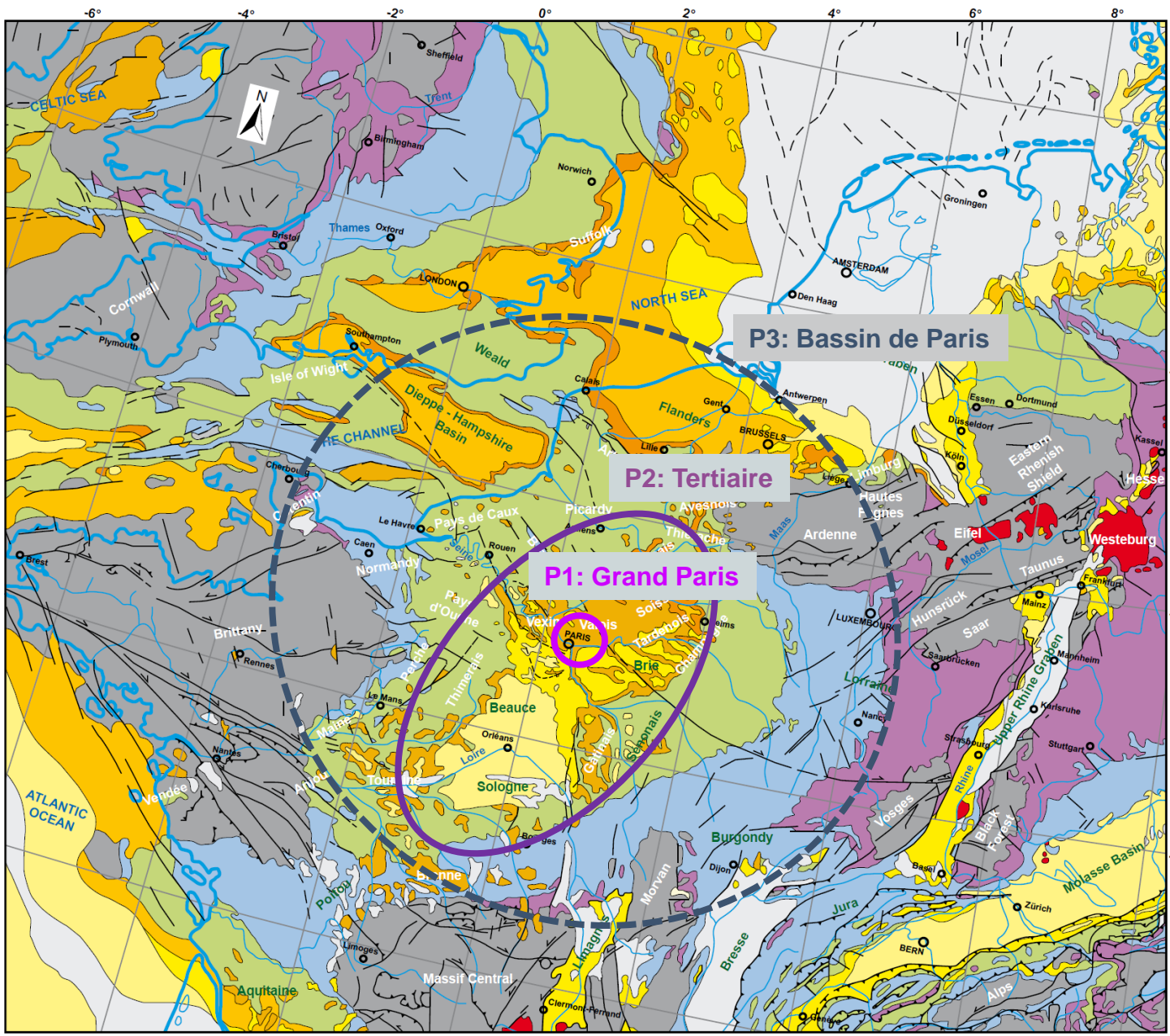
Le Référentiel Géologique DE LA FRANCE

Le chantier du Bassin parisien

RST LILLES, 2018

P. Audigane, F. Quesnel

3 ZONES D'ETUDES



LEGEND

Stratigraphy

Sedimentary rocks

- Pliocene
- Miocene
- Oligocene
- Eocene (mainly marine)
- earliest Eocene and Paleocene (mainly marine)
- Cretaceous
- Jurassic
- Triassic

Other rocks

- Cenozoic volcanic rocks
- Ante Mesozoic basement (magmatic, metamorphic and sedimentary rocks)

Tectonics

- Thrust
- Strike slip fault
- Fault
- Hidden fault

Geography

- Coast line
- Main rivers
- Main / CAPITAL cities
- Natural / geological areas

Quesnel et al, 2014
(modifié de IGME, 2005)

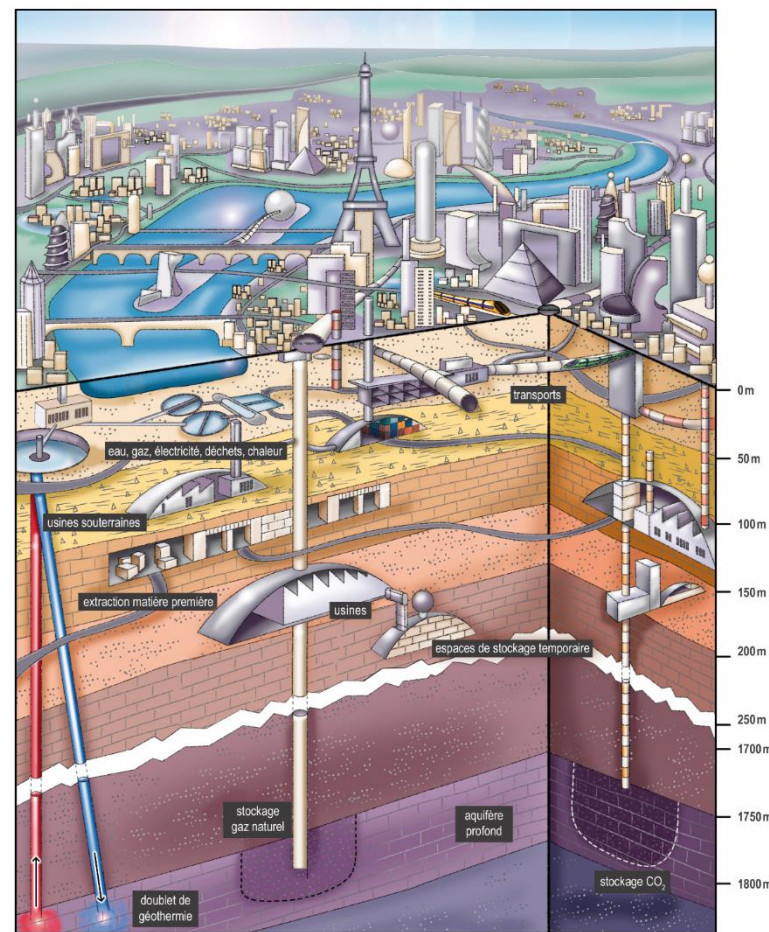


- **Plus grande région naturelle de France**, vaste et riche région agricole (et forestière), drainée par **fleuves** importants, avec des **côtes sur la mer de Manche et le sud de la Mer du Nord**.
- **L'une des premières régions économiques d'Europe** et l'une des principales zones d'investissements étrangers en France et en Europe.
- **Enjeux sociétaux, environnementaux, économiques et industriels** importants et multiples.



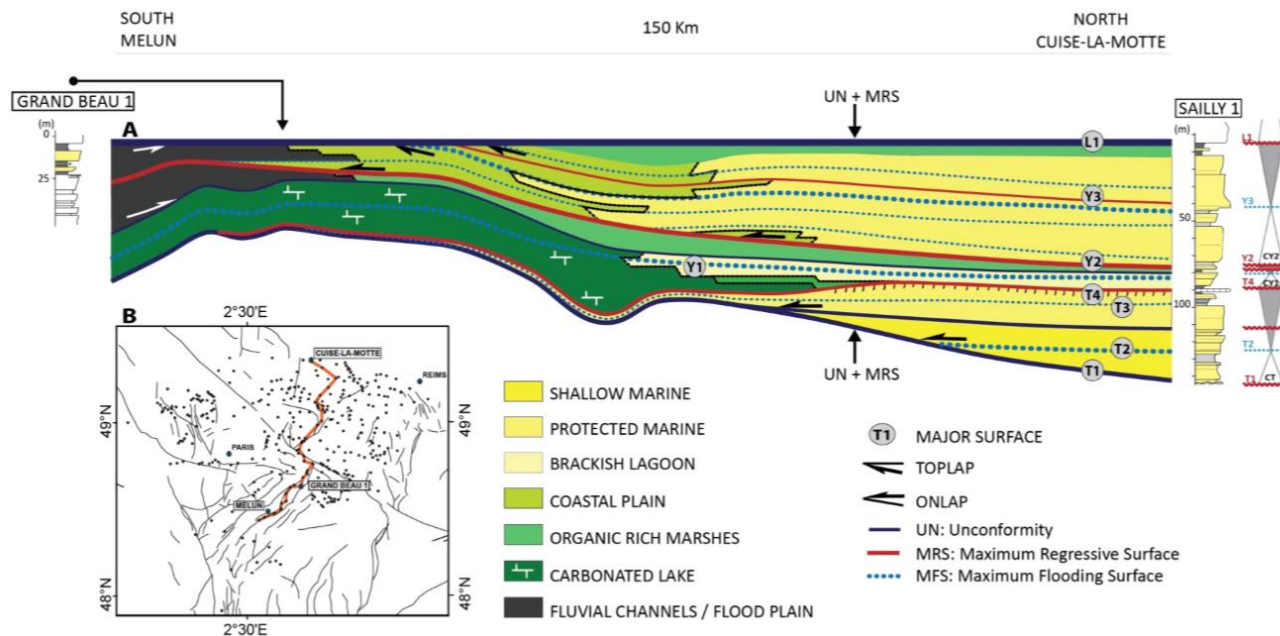
- **Aménagement du territoire, aléas et risques** géotechniques et environnementaux
- **Réservoir de nappes aquifères**
- **Exploitation géothermique**
- **Stockages souterrains** d'énergie, de déchets

- **Réserves d'hydrocarbures conventionnels** et de charbon
- **Ressources minérales**
- **Patrimoine géologique et paléontologique :**

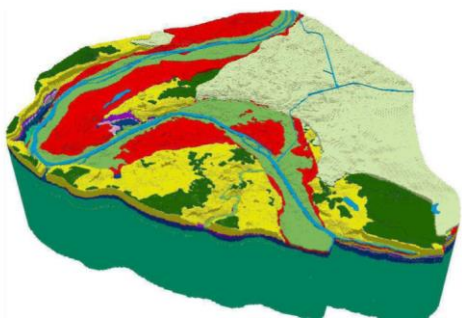


Géométrie 3D des corps sédimentaires du Cénozoïque et leur propriété

- Revisiter les géométries complexes des corps sédimentaires, faciès et environnements de dépôt (évacorites, carbonates, sables, argiles...).
- Mieux caractériser les zones de failles et/ou de fractures

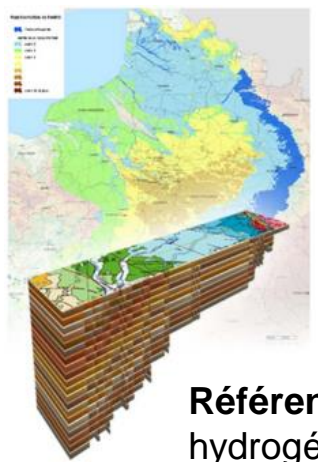
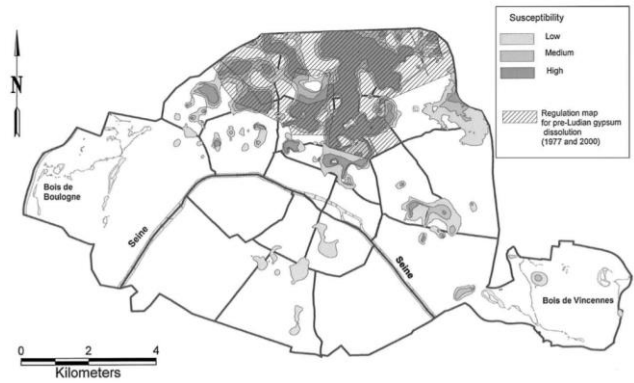


J. Briais, 2015

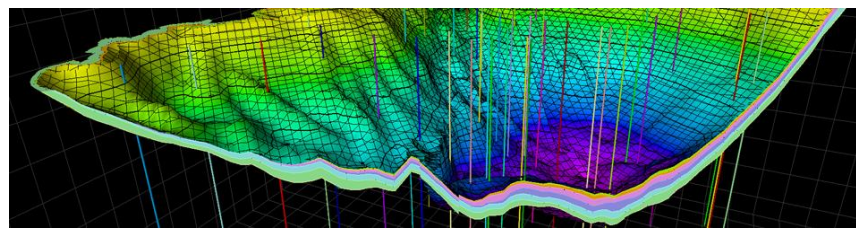


Hydrogéologie, Lamé, 2013

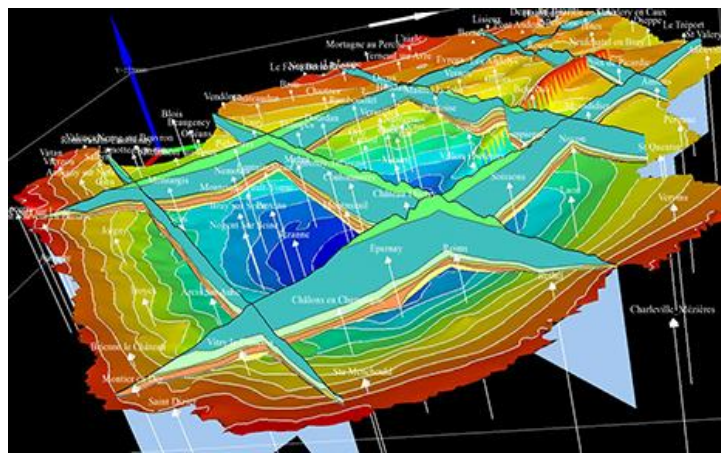
Géotechnique, Thiéry et al, 2009



Référentiels hydrogéologiques BD-LISA



Modèles 3D, BRGM



Modèles 3D Tertiaire