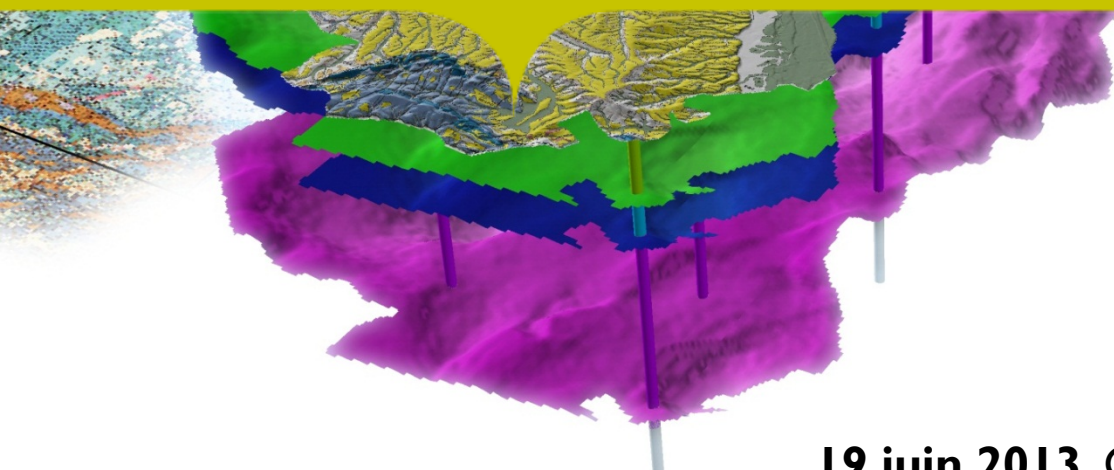


Journée Conférences/Débats

**Présentation du démonstrateur RGF,
région Vosges-Fossé rhénan**



19 juin 2013, Centre des Congrès de la Villette (Paris)



Présentation du démonstrateur RGF, région Vosges-Fossé rhénan

Programme de la journée du 19 juin 2013

8 h 45 Café d'accueil

9 h 15 Ouverture de la journée par **François Demarcq**, Directeur général délégué

Points de vue sur le Référentiel géologique de la France (RGF)

9 h 30

Intervention d'**Élisabeth Vergès**

Directrice scientifique à la Direction générale pour la recherche et l'innovation - ministère de l'Enseignement supérieur et de la Recherche

9 h 40

Intervention de **Jean-Marc Lardeaux**

Président du conseil scientifique RGF, Professeur en Géologie - université de Nice Sophia Antipolis

Présentation du démonstrateur

9 h 50

Présentation, gouvernance et chantiers du RGF

Thierry Baudin, Responsable scientifique du RGF, BRGM

10 h 00

Raison d'être et objectifs du démonstrateur

Sunsearé Gabalda, Chef de projet démonstrateur, BRGM

10 h 30 Pause café

Chantier RGF Vosges - Fossé rhénan

10 h 45

Architecture crustale du massif des Vosges et modélisation 3D

Karel Schulmann, Professeur - université de Strasbourg

Gabriel Courrioux, Dr en Géologie, BRGM

11 h 15

Remplissage Méso-cénozoïque du Fossé-Rhénan et applications

Éric Lasseur, Dr en Géologie, BRGM

Yann Vernhet, Dr en Géologie, BRGM

11 h 45

Régolithe des Vosges et du Fossé-Rhénan et applications

Caroline Prognon, Dr en Géologie, BRGM

12 h 15

Conclusion

Jean-Claude Guillaneau, Directeur des Géoressources, BRGM

12 h 30 Repas sur place

Débats – Tables rondes

14 h 00

Quels retours d'expérience du démonstrateur ?

Sunsearé Gabalda, **Anne-Valérie Barras** (Directrice du BRGM Alsace), **Karel Schulmann**

14 h 45

Comment organiser un chantier ?

Pol Guennoc (Secrétaire général RGF), **Thierry Baudin**, **Jean-Marc Lardeaux**

15 h 30 Pause café

15 h 40

Quels principes de plate-forme collaborative ?

Pol Guennoc, **Thierry Baudin**, **Jean-Marc Lardeaux**, **Damien Rambourg** (Expert SIG), **François Robida** (Directeur adjoint des systèmes d'information, BRGM)

16 h 00

Comment gérer la propriété intellectuelle ?

Pol Guennoc, **Thierry Baudin**, **Jean-Marc Lardeaux**, **Dominique Morin** (Direction de la Stratégie, BRGM)

16 h 20

Quelle charte d'adhésion au RGF ?

Pol Guennoc, **Thierry Baudin**, **Jean-Marc Lardeaux**, **Didier Bonijoly** (Directeur adjoint des Géoressources)

16 h 40 Conclusion par **Jean-Marc Lardeaux**